

A vibrant, colorful illustration of a forest scene. In the center, a large brown bear named Edmond stands with a yellow shirt and green shorts. He is surrounded by several smaller, anthropomorphic animal characters: a red squirrel, a brown bear, a red bear, a white mouse, a purple mouse, a white rabbit, a white chicken, a brown owl, a red guitar, a white bird, a blue bird, a red ladybug, a white snail, a white mole, and a white rabbit. The background features a large tree with a hollowed-out trunk, lush green foliage, and a blue sky with a white bird flying. The title 'Edmond et Lucy' is written in a green, cursive font inside a white, rounded rectangular frame at the top center. Below the title, the text 'Réalisé par François Narboux' is written in a simple, black font.

Edmond et Lucy

Réalisé par François Narboux



**Unifrance
TV Export
Awards**

**PRIX EXPORT
UNIFRANCE**
CATEGORIE
ANIMATION 2023



Edmond et Lucy

MON ENFANCE DANS LES BOIS

96x12' + 4 Spéciaux saisonniers (4x22')

Précolaire 3-6 ans

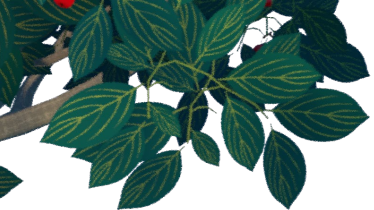
Edmond l'écureuil et sa sœur Lucy l'oursonne vivent dans un grand châtaignier, au milieu des bois. Avoir un frère ou une sœur n'est pas toujours facile ! Entourés de leur famille recomposée et de leur bande de copains, Edmond et Lucy grandissent ensemble et partagent leur quotidien au rythme des saisons de la forêt, leur terrain de jeu favori !

Regardez la bande-annonce !



Edmond et Lucy

Saison 2



Alors qu'en **saison 1** Edmond et Lucy découvraient à quel point la forêt est un super terrain de jeu, en **saison 2** nous avons choisi de changer l'angle de la caméra et de nous concentrer sur Edmond et Lucy, nos **deux héros** :

comment grandir et trouver sa place au sein de la famille quand on a un frère ou une sœur si différent.e de soi ?



« Attends... J'suis pas sûr... Bon d'accord alors »

Edmond, lui, est... **prudent** ? Oui, **et peureux** ! Toujours inquiet quand il ne connaît pas, **méticuleux** et ordonné, **il a besoin de contrôler la situation et de prendre son temps pour faire les choses à son rythme. Pour Lucy, il est juste leeeennnnnt. Et en vrai, c'est pas faux !**

Edmond est un **rêveur**... Il **observe la forêt tout autour de lui**, ramasse tout ce que la nature peut offrir, **se raconte des histoires**, profite de chaque instant. Le soir avant de s'endormir, il se remémore tous les jolis moments qu'il a passés dans sa forêt avec ceux qu'il aime.

A force de se balader dans la forêt avec Mima et de prendre le temps de regarder, Edmond connaît beaucoup de choses. Il a un bon sens de l'orientation, **sait faire des nœuds**, reconnaître les pierres et certaines plantes. Il sait même tricoter des pompons et fabriquer de petits objets.

Influenable et un peu naïf, Edmond n'est jamais trop sûr de ce qu'il pense, de ce qu'il veut, de ce qu'il sait. Il a souvent peur de ne pas y arriver, et se sent à la traîne avec son bulldozer de sœur. Mais Edmond **ne se laisse pas faire pour autant.** Susceptible, il répond à Lucy et il est même capable de la défier.

Très à l'écoute des autres, il sait les rassurer. Lucy peut toujours compter sur lui... même pour l'aider à réparer ses bêtises !

Parce que quand Edmond est en confiance, il est capable du meilleur, et il en est le premier surpris. Pas Lucy, elle le sait : son frère est super ! Comme elle !



« Allez, on joue ! Non mais tout de suite maintenant ! »

Tout - tout de suite - comme elle veut ! **Hyperactive**, Lucy a trois cent quarante-deux idées à la minute, et pour les réaliser, **elle fonce** ! Rien ne lui fait peur. **Impatiente**, elle veut tout-tout-tout, vite, et à sa manière. Et elle accepte difficilement qu'on lui résiste... Ça l'éneeeerve !

Elle a toujours une opinion sur tout, elle chante, danse, joue de la musique...

Impossible de l'oublier, elle prend de la place et fait du bruit ! Et elle a parfois un peu de mal à écouter Edmond, et les autres en général. Surtout quand ils ne sont pas d'accord avec elle !

Lucy est fan de compétition et de concours de tout ! Mais elle n'aime pas trop apprendre... Elle préférerait que la solution lui arrive toute cuite ! Ça tombe bien : Edmond partage volontiers ce qu'il sait.

Blagueuse, elle adore chambrer son « petit frère » (alors qu'ils ont « le même âge », comme lui répète inlassablement Edmond ! « Presque ! j'ai 3 jours de plus, je te rappelle ! »). **Lucy parle et agit souvent plus vite qu'elle ne réfléchit et, sans le vouloir, peut blesser son frère et ses amis. Mais elle s'en veut aussitôt, et cherche toujours à se faire pardonner.**

Déterminée et sûre d'elle, Lucy perd vite ses moyens quand elle n'arrive pas à faire les choses. D'autant qu'à force de vouloir faire vite, elle devient maladroite et brise tout. Et elle se sent alors bien petite... **Heureusement, Edmond est toujours là pour la reconforter.**



SAISON 2

44 x 12' + 4 x 22'

Ma vie au quotidien

Les 3-6 ans se reconnaissent dans le quotidien d'Edmond et Lucy, rythmé par des routines ludiques et rassurantes. Les deux enfants partagent la même chambre et sont élevés par Edouard, un papa aimant et joueur, présent comme un repère au début et à la fin de chaque épisode. Ce schéma de **famille monoparentale** saura engager une bonne partie de notre audience.



Mon quotidien avec mon frère/ma sœur

Les 3-6 ans s'identifient aux histoires de fratrie. Comment grandir et **trouver ma place** dans la famille et parmi les copains quand mon frère / ma sœur est si différent.e de moi ?

Mon quotidien dans la forêt

Quelle chance de pouvoir vivre dans un châtaignier majestueux, planté au cœur d'une forêt, véritable **terrain de jeux extraordinaire**, qui se transforme au gré des 4 saisons !









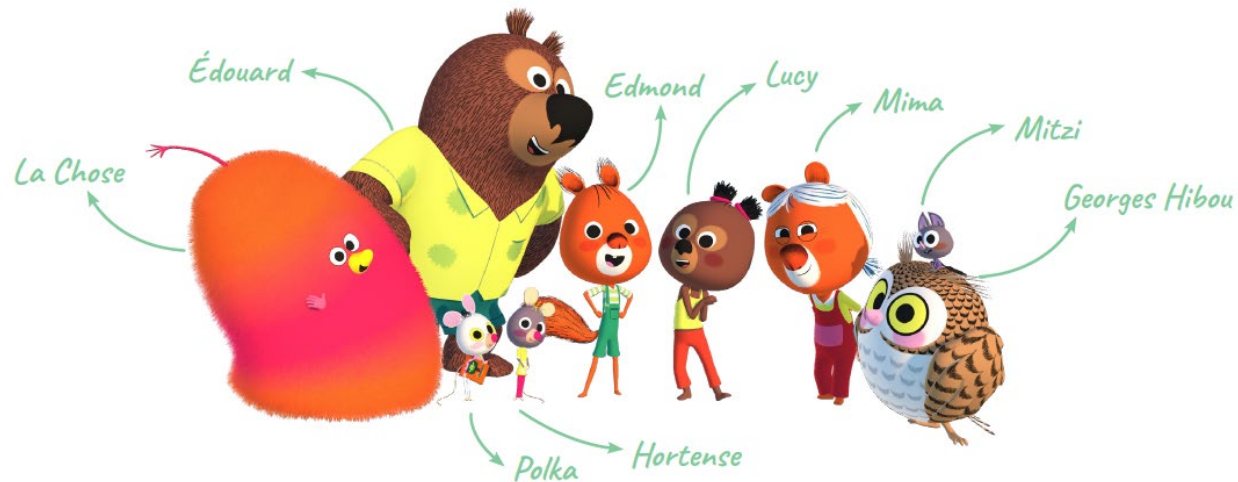
SAISON 2 : LOGLINES

Jalouse !

Aujourd'hui, Edouard propose aux enfants d'aller ramasser des feuilles pour faire un herbier... trop bien ! Sauf que le résultat d'Edmond est beaucoup plus soigné que celui de Lucy, qui ressemble furieusement à celui de Mitzi, la petite chauve-souris de 4 ans et demi ! Vexée et jalouse, Lucy fait valser toutes les feuilles de l'herbier de son frère. Mais très vite, elle regrette son acte et s'enfuit en courant dans la forêt... Parviendra-t-elle à admettre son erreur et à s'excuser ?

Chambre à part

C'est l'hiver, et il fait si froid dehors que les enfants doivent rester à l'intérieur. Mais le Châtaignier est bien trop petit pour contenir l'énergie GIGANTESQUE de Lucy ! Au bout d'un moment, Edmond n'en peut plus : puisque c'est comme ça, il va aller vivre chez sa grand-mère Mima ! Se retrouver enfin tout seul, le rêve ! Enfin... au début. Très vite, frère et sœur commencent à se manquer... Comment faire pour se réconcilier ?



Miam !

Les endives ? Beurk ! Edouard est bien décidé à faire aimer son légume préféré aux enfants, mais ni Lucy ni Edmond ne veulent y goûter. A vrai dire... ils sont même prêts à tout pour y échapper : donner en cachette leur assiette à La Chose, et même chaparder toutes les endives du jardin d'Edouard ! Mais tous ces mensonges en valent-ils vraiment la peine ? Et surtout... s'ils acceptaient de regoûter aux endives, peut-être qu'ils trouveraient ça bon ?

Le rôle de sa vie

Edmond et Lucy ont décidé de créer un spectacle ! Ils ont plein d'idées : ça va être une super aventure... avec une reine ! ...et un chevalier ! ...et même un DRAGON !

Mitzi est ravie de leur apporter son aide... et en plus, avec ses ailes, elle serait parfaite pour jouer le dragon ! Mais Edmond et Lucy sont tellement enthousiastes qu'ils oublient de prendre en compte les idées de la petite chauve-souris... Vont-ils réussir à créer un super spectacle tout en restant à l'écoute de leurs amis ?



Le monstre de la nuit

C'est l'heure d'aller au lit ! Mais après avoir écouté l'histoire de monstre racontée par Edouard, Edmond a trop peur pour s'endormir ... Et s'il y avait vraiment un monstre dans le jardin ? Lucy, elle, n'y croit pas trop : s'il y a quelque chose dehors... alors autant aller voir ce que c'est ! Le petit écureuil réussira-t-il à vaincre sa peur et suivre sa sœur ?

Comme des grands

Edmond et Lucy en ont marre d'être des enfants : ils veulent être des grands et faire des trucs de grands, comme se coucher tard et manger autant de tarte qu'ils veulent ! Alors Edouard leur propose un jeu rigolo : lui fera l'enfant, et eux joueront les adultes, juste pour une journée ! Au début, ils trouvent ça génial... jusqu'à ce qu'ils découvrent qu'être adulte, ça ne veut pas dire faire tout ce qu'on veut ! Finalement, ce n'est peut-être pas si mal d'être un enfant, non ?

Surprise

Aujourd'hui, c'est la fête d'Edmond, et Lucy a de grands projets : elle veut lui faire une surprise et lui fabriquer un super cadeau... toute seule comme une grande !

Mais rien ne se passe comme prévu : Lucy a bien du mal à faire son bricolage, et en plus, elle perd la pierre préférée d'Edmond ! Est-ce que la fête pourra être réussie... même si tout n'est pas parfait ?



Automne

Livraison (VA et VF):
Septembre 2027

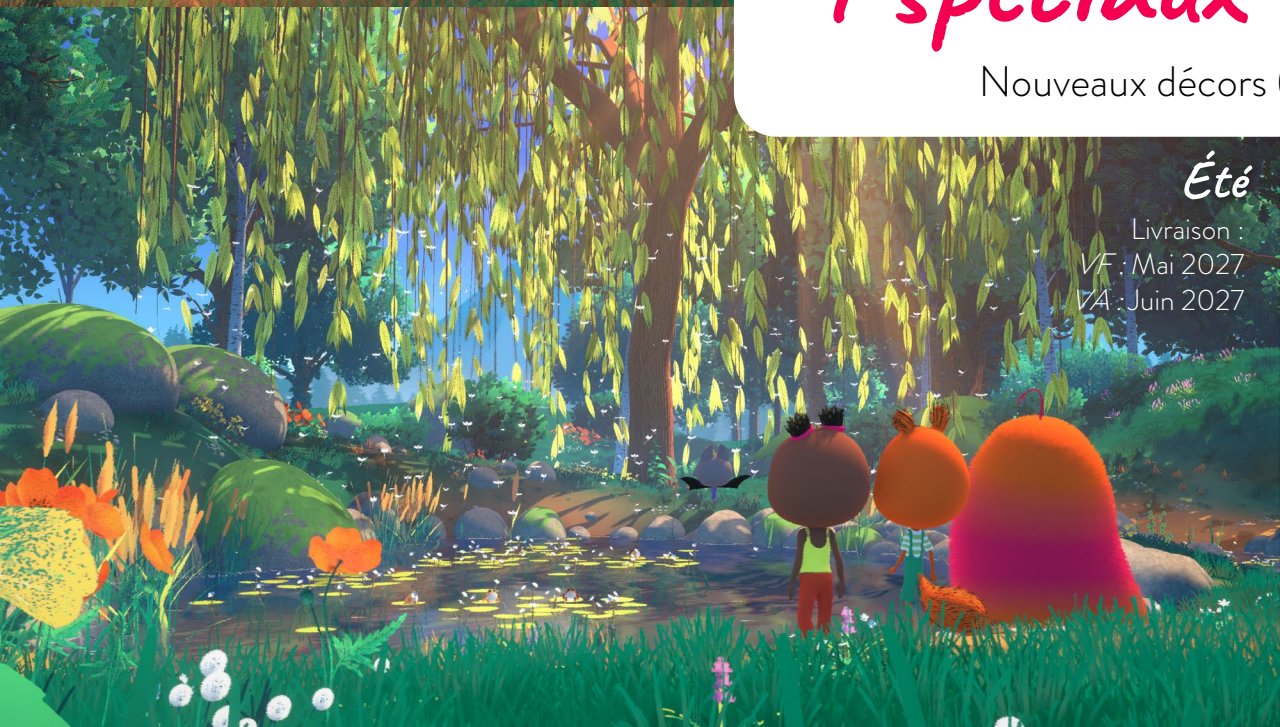


Hiver

Livraison :
VF : Novembre 2026
VA : Décembre 2026

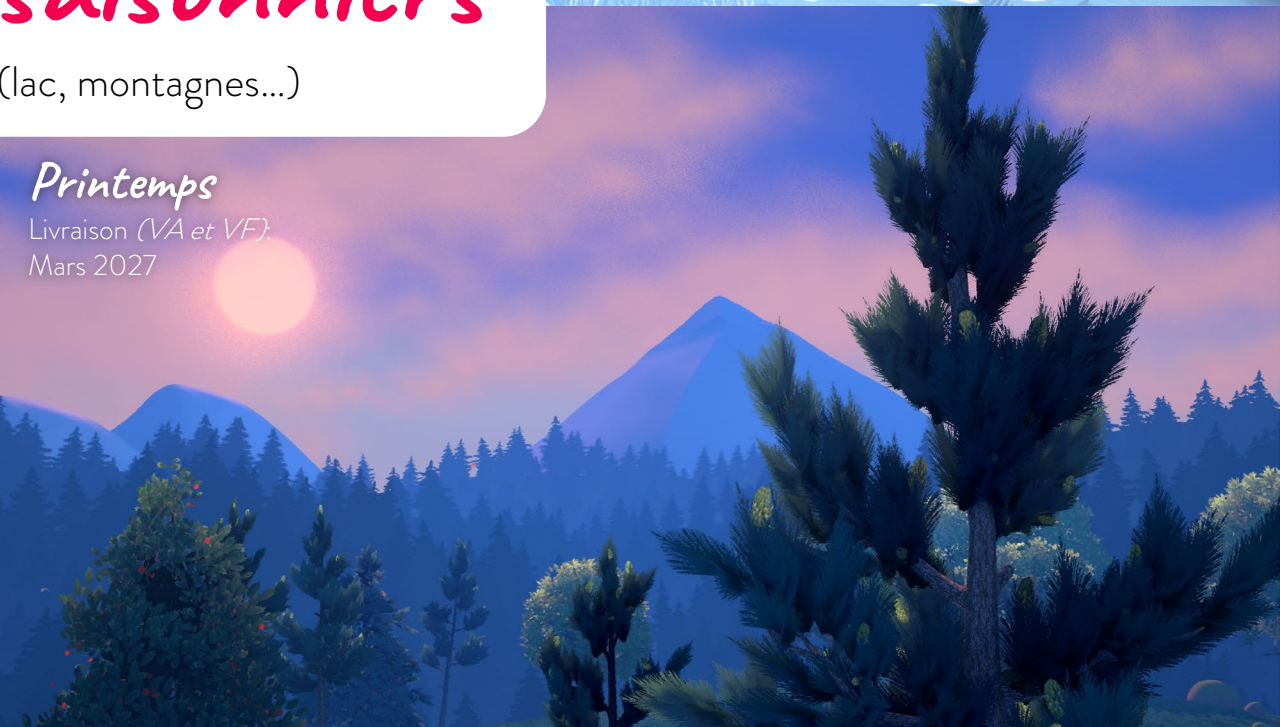
4 spéciaux saisonniers

Nouveaux décors (lac, montagnes...)



Été

Livraison :
VF : Mai 2027
VA : Juin 2027



Printemps

Livraison (VA et VF):
Mars 2027

Focus sur le Spécial Hivernal : Joyeux Noël ! Titre provisoire

Youpi ! C'est bientôt Noël ! Edmond et Lucy sont surexcités, mais quand la neige se met à tomber, ils s'inquiètent : et si le Père-Noël ne parvenait pas à trouver leur maison ? C'est décidé, ils vont lui construire une piste d'atterrissage ! Edmond et Lucy entraînent Edouard, Mima et tous leurs copains dans leur projet ! Mais alors que la petite troupe s'active, une tempête de neige les forces à se réfugier dans une grotte. Impossible de rejoindre la maison à temps pour les cadeaux. Et si le plus beau cadeau de Noël, c'était de le passer avec les gens qu'on aime ?



Fiche technique Saison 2

Format : 44 x 12' + 4 x 22'

Technique : 3D Temps réel – Unity

PRODUCTRICE

Hanna Mouchez

RÉALISATEUR

François Narboux

AUTEUR DE LA BIBLE GRAPHIQUE

Marc Boutavant

AUTEUR.ICE.S DE LA BIBLE LITTÉRAIRE

Astrid Desbordes, François Narboux,
Balthazar Chapuis et Virginie Boda

DIRECTRICES D'ÉCRITURE

Virginie Boda et Nathalie Mars

CHEFFE STORYBOARD

Clémentine Rochet

COMPOSITEUR

Mathias Duplessy

STUDIO DE FABRICATION 3D

MIAM ! Studio

PRESTATAIRE RIG, LAYOUT ET ANIMATION

Jungler

PARTENAIRE COPRODUCTEUR ENVISAGÉ



DIFFUSEURS DÉJÀ ENGAGÉS

france•tv **TV5MONDE**

PLANNING DE LIVRAISON

Episodes 1 à 15 dont spécial hivernal:
d'octobre 2026 à décembre 2026

Episodes 16 à 52 dont les 3 autres spéciaux :
de mars 2027 à septembre 2027





Edmond et Lucy

L'ECOSYSTEME





Unifrance
TV Export
Awards

PRIX EXPORT UNIFRANCE
CATÉGORIE ANIMATION
POUR EDMONDE ET LUCY

SAISON 1
+40 DIFFUSEURS DANS
PLUS DE 150 TERRITOIRES



L'ECOSYSTEME DE L'IP

EDMOND ET LUCY+
PASTILLE EDUCATIVE 13x3'



**45' FILM
DE NOËL**



**10x7'
PODCASTS**

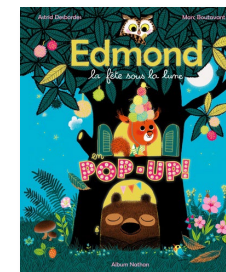
**LIVRES ET
MAGAZINES**



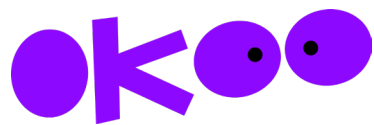
**ATELIERS DE RECONNEXION
À LA NATURE**



4 JEUX VIDÉOS POUR PC, ANDROID et WEBGL



AUDIENCES



(en digital)

2,2M de vues

depuis son lancement

11k vues

par semaine

en moyenne sur 2025

france•tv

(en linéaire sur France 5)

En 2022 :

Pic de 22% de PdA

moyenne de 11,4% de PdA

4-10 ans

En 2023 :

Moyenne de 13%

de PdA



AUDIENCES 2025



4^{ème} PROGRAMME LE PLUS REGARDÉ
parmi 41 séries diffusées le matin.

124,2K HEURES DE VISIONNAGE

(entre le 06/01/2025 et le 21/02/2025)



5^{ème} PROGRAMME LE PLUS REGARDÉ
parmi 57 séries diffusées l'après-midi.

492,9K HEURES DE VISIONNAGE

(entre le 01/01/2025 et le 30/03/2025)

Source KIKA: Glance / AGF / Live + Vosdal + 3 days
Source RAI: Glance / Auditel / Nielsen / Live + Vosdal + 7 days





Edmond et Lucy + sont de courtes vidéos à visée pédagogique qui proposent d'approfondir les infos nature découvertes dans la série Edmond et Lucy.

Grâce à leur livre pop-up et aux explications d'Édouard, le papa d'Edmond, nos deux héros découvrent les grands mécanismes de la nature et la façon dont vivent les animaux et les végétaux de la forêt.

Quelques exemples d'épisodes : les saisons, les abeilles, le cycle de l'eau, les champignons...

Lancement sur Lumni la plateforme éducative de France Télévisions **en septembre 2023**

VENDU DANS PLUS DE 20 PAYS





Saison 2

Format : 13 x 3'
Livraison : Q4 2026

Thématiques:

Les petites bestioles

Les habits des animaux

Les oiseaux

Le jour et la nuit

Le loup

Le soleil

La mare

Le vent

Les fleurs

L'eau et la nature

Le langage des animaux

Le goût des fruits

Les troncs des arbres

et des légumes





Le Voyage de la Chose

disponible

Jeu vidéo plateformer 2D

Commercialisation en cours (PC et Android)

à partir de 5 ans

Le pitch : *« Incarne le personnage de La Chose et plonge dans l'univers d'Edmond et Lucy, au cœur de la forêt ! »*

Ta mission : te promener au travers de 14 ambiances différentes, issue de la série ; observer, ressentir, contempler mais aussi trouver et collectionner 52 vignettes représentatives des 52 épisodes de la série. »

Regardez le teaser !



EDMOND ET LUCY / 3 JEUX WEBGL

disponibles

Le pitch : « *Retrouve tes héros au travers de 3 jeux ludiques et didactiques !* »

Le jeu des saisons : découvre le rythme jour / nuit ainsi que le rythme des saisons et tout ce qui change pour tes amis au châtaignier !

Le quiz des animaux : amuse-toi à repérer le son de chaque animal et oiseau dans la forêt, attention, il y a des petits pièges !

Le jeu du piano : tu as aimé les musiques de la série ? Apprend à rejouer tes thèmes préférés grâce aux pompons d'Edmond ! »

Découvrez les jeux !



L'HIVER D'EDMOND ET LUCY (45')

Un succès en salle en France
disponible

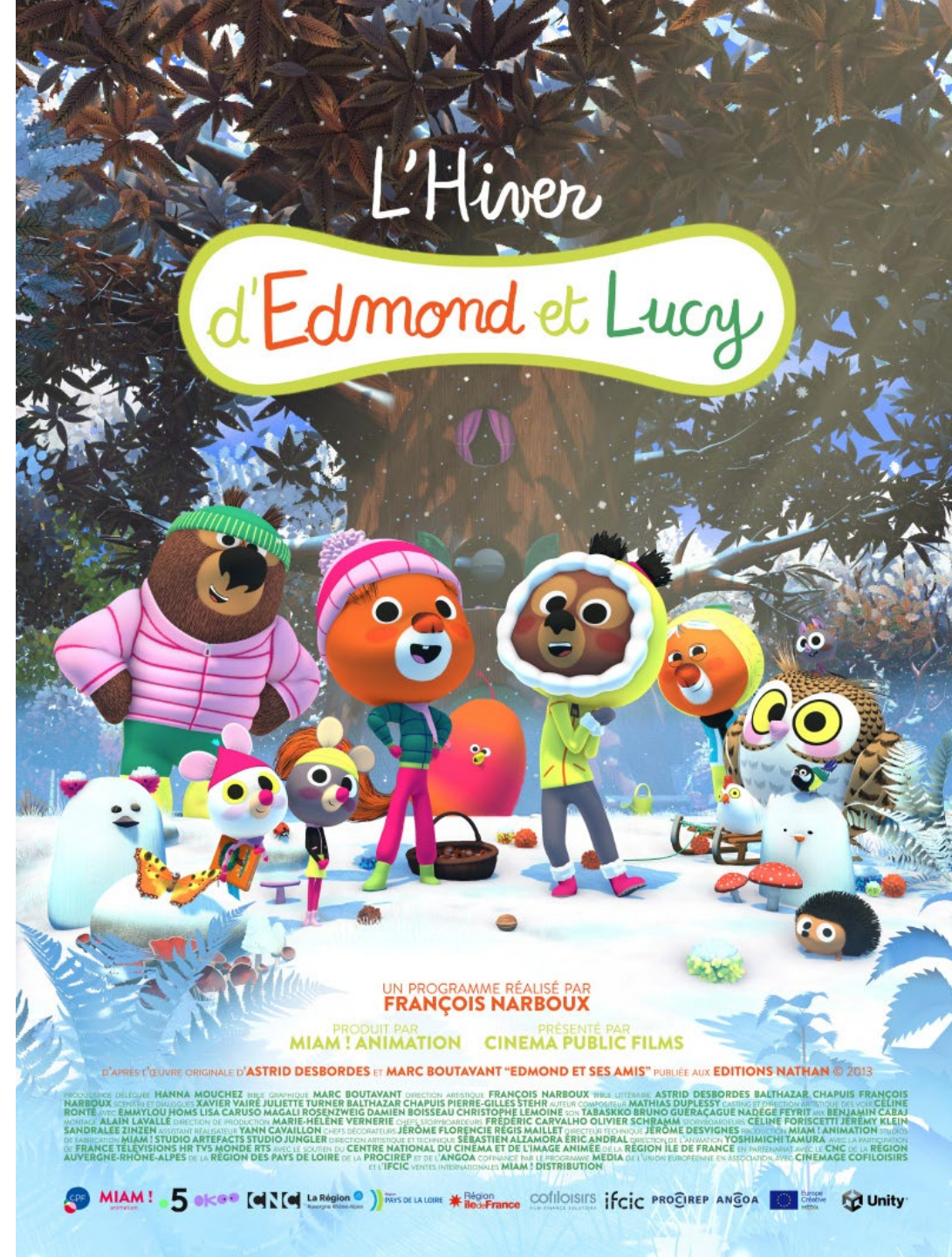
Sortie salles : novembre 2023, programmé dans +200 salles de cinéma
partout en France

+135 000 entrées enregistrées !

L'hiver d'Edmond et Lucy, c'est 4 épisodes d'hiver de la saison 1 compilés, liés entre eux **par 3 minutes de contenu exclusif**, et recalculés en format cinémascope :

- *L'hiver surprise*
- *Le jour le plus court*
- *La chasse aux surprises*
- *L'armée de l'hiver*

Regardez la bande-annonce !



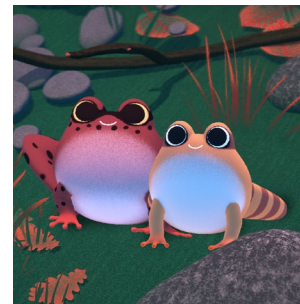
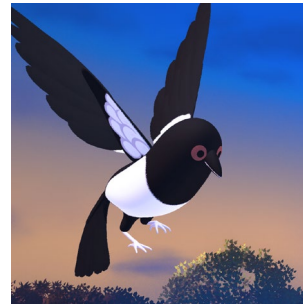
10 x 7'



Dans ces **10 balades audios immersives**, Edouard, Edmond et Lucy partent à la tombée de la nuit, à la découverte des animaux de la forêt et leur vie nocturne.

près de **210 000 écoutes**
depuis son lancement en juillet 2023

**NOUVEAUX
EPISODES
DISPONIBLES!**



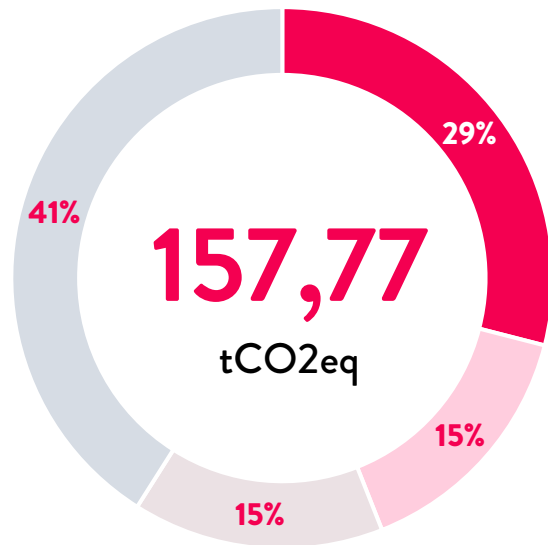
*Écoutez l'épisode **Le Brame du Cerf***



EDMOND ET LUCY

EMPREINTE CARBONE SAISON 1

Répartition de l'empreinte carbone



- Site infrastructure (45,1 tCO₂eq)
- Production (23,9 tCO₂eq)

Saison 2 - Empreinte carbone prévisionnelle bientôt disponible !

**Data collectée par le Carbulator V2*







LIENS DE VISIONNAGE



Edmond et Lucy

Meilleurs épisodes de la S1

[L'adieu à Perlimpinpin](#)

[La Musique Verte](#)

[La Marche du Pompon](#)

[L'étonnant Cerplumard](#)

[Le Sentier des Voyageurs](#)



Edmond et Lucy
Le Podcast

[Le Brâme du Cerf](#)



Edmond et Lucy

[Les Saisons](#)

[Les Moustiques](#)

[Les Champignons](#)

[Le Cycle de l'Eau](#)

L'Hiver

d'Edmond et Lucy

[Bande-annonce](#)

Edmond et Lucy

LES JEUX

[Bande-annonce](#)

[« Le Voyage de la Chose »](#)

[Mini-jeux WebGL](#)

MERCI !

HANNA MOUCHEZ

CEO et
Productrice

hanna@miam-animation.com

LUCILLE JANVIER

Chargée des Ventes
Internationales

Lucille@miam-animation.com



MIAM !
animation